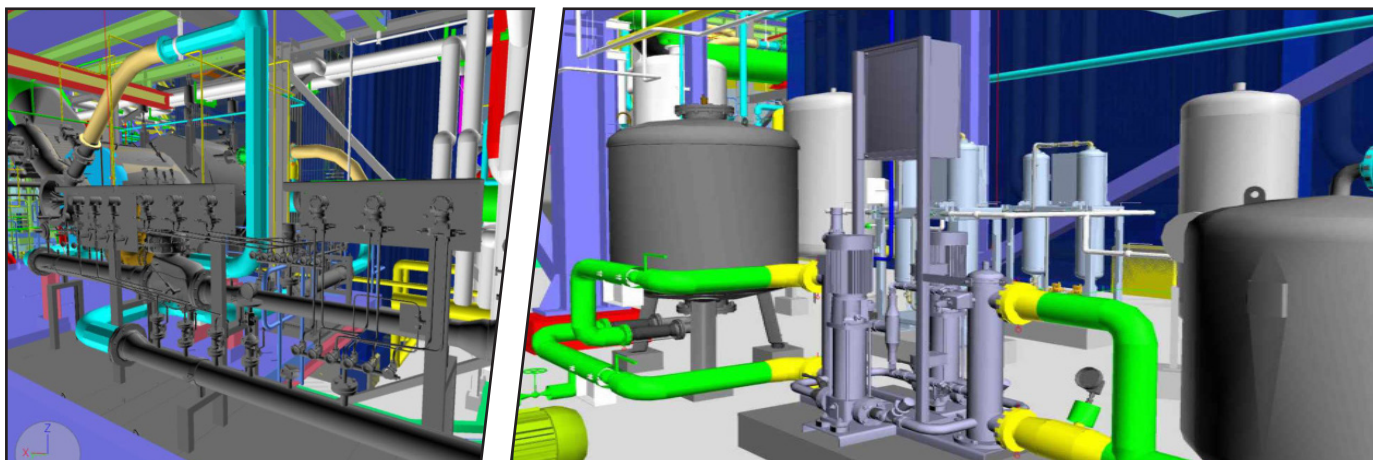


# 3D RØR DESIGN



I en verden hvor fleksibilitet og produktivitet er vigtige parametre, er AutoCAD Plant 3D løsningen når det drejer sig om et hurtigt og effektivt værktøj til udarbejdelse af rørsystemer.

Designet af rørsystemer, uanset størrelse og kompleksitet er ofte afgørende for om et projekt i den sidste ende bliver en succes eller ej.

## Design

Når det kommer til design af rørsystemer, er samspillet imellem de forskellige fagområder ekstremt vigtigt, især for at undgå unødige ændringer og minimere spildtid i koordineringen af de enkelte områder. Ved at bruge et 3D rør design program som AutoCAD Plant 3D kan man hurtigt og effektivt designe og route de enkelte rørsystemer, så andre fagområder samtidig kan se hvor der kan være pladsproblemer, kollisioner og lignende, og derigennem effektivt rette og koordinerer ændringer eller forslag til sådanne.

## Fordele

- Hurtigt og effektivt design af rørsystemer.
- Løbende udtræk af materiale forbrug.
- Automatisk isometri generering.
- Mulighed for løbende udveksling af 3D modeller (A360)
- 2D layout tegninger.

## Opbygning

AutoCAD Plant 3D er opbygget af 3 grundmoduler, der alle sikrer en effektiv og ensartet udførelse af rørsystem designet.

Det grundlæggende for programmet er udformningen af "rør spec's" som sikrer at rør fittings og lignende kan forbindes korrekt og forskellige tryktrin, størrelser osv. ikke kan sættes sammen. Disse rør spec's vil normalt blive tilpasset kravene til det enkelte projekt.

Routing af de enkelte rørsystemer foregår i Plant 3D delen hvor der er mulighed for at skrue på de gængse parametre når det drejer sig om sådan et program, såsom fald på rør, isolerings tykkelser, rør ophæng, mv. Der er ligeledes mulighed for at tilføje og generere intelligent design af f.eks. pumper, tanke, osv. så disse kan tilsluttes rør systemet.

Ydermere er der mulighed at lave forskellige stålkonstruktioner, såsom platforme, trapper, lejdere, og andet der kan være relevant for rørsystemet.

Den sidste del er udarbejdelse af isometrier, direkte generet ud fra de 3D rørsystemer som allerede er designet. Disse kan laves med forskellige kunde tilpasset krav, f.eks. stykliste, skærelister, svejse detaljer, skemaer, osv.

## FAKTA

– om 3D Rør design

- + Hurtigt og effektivt design af 3D rør systemer.
- + Projekt eller kunde tilpasset rør spec's.
- + Garanti for korrekt forbindelse imellem komponenter.
- + Mulighed for udtræk af f.eks. materiale & ventil lister.
- + Design af intelligente 3D komponenter.
- + Design af stål konstruktioner.
- + Automatisk isometri generering.
- + Generere 2D & 3D Layout tegninger.

**Kontakt Adding Engineering for yderligere information:**

7023 4555 / adding@adding.dk